

Popis výrobku

Obklad PROMATUBEX® je tvořen úzkými přířezy z kalcium-silikátových desek PROMATECT®-L délky 1 200 mm, které jsou vzájemně propojeny. Šířka a počet přířezů jsou optimalizovány podle průměru sloupu. Tloušťka určuje požadovanou požární odolnost.

Oblasti použití

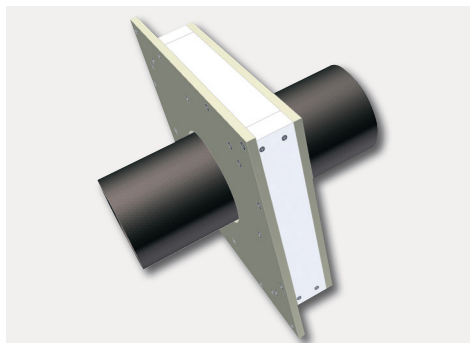
Zajištění požární odolnosti v rozmezí R 15 až R 180 ocelových sloupů při zachování estetických požadavků architektů na kruhový průřez. Návrh obkladu a jeho provedení viz katalog Promat kat. list 415.85.

Ceny a dodací lhůta

Na vyžádání dle požadavku.

Nezapomeňte objednat

Tmel PROMATMEL® (str. 14) nebo tmel Promat (str. 15) a lepidlo Promat K 84 (str. 15).



Popis výrobku

- vyroben jako jeden kompaktní celek
- přesné rozměry
- rychlá a bezproblémová montáž
- připravení pomocí vrutů nebo sponek
- hygienická a ekologická nezávadnost
- napojení kouřovodu do komínu pod úhlem 45° a 90°
- baleno v kartonovém obalu - snadný transport
- bezpečný vstup kouřovodu do komínu s vnějším průměrem kouřovodu do 200 mm a tloušťky stěny do 300 mm
- bezpečný vstup kouřovodu v dřevěných stěnách (vnitřní a vnější stěny), dřevěných trámových střepech; střeších i v masivních stavebních dílech

Oblasti použití

Odizolování kouřovodů od přiléhajících hořlavých stavebních materiálů.

Ceny a dodací lhůty

Na vyžádání dle požadavku.

Obaly

Je-li za účelem zajištění bezpečnosti dopravy nebo ochrany materiálu nezbytné další zabalení, jde toto k tíži kupujícího, stejně jako případné náklady na zpětné zaslání zapůjčených obalů.

Platba

Viz „Platební a dodací podmínky Promat s.r.o.“ na straně 48.

Stanovení ceny

Ceny jsou stanoveny včetně balení. Ceny platí pro materiál franco centrální sklad (EXW dle Incoterms). V ceně není zahrnuta doprava z centrálního skladu. Za škody způsobené při přepravě z centrálního skladu a při následné manipulaci plně zodpovídá dopravce popř. zákazník. Daň z přidané hodnoty (DPH) není zahrnuta do výše uvedených cen.