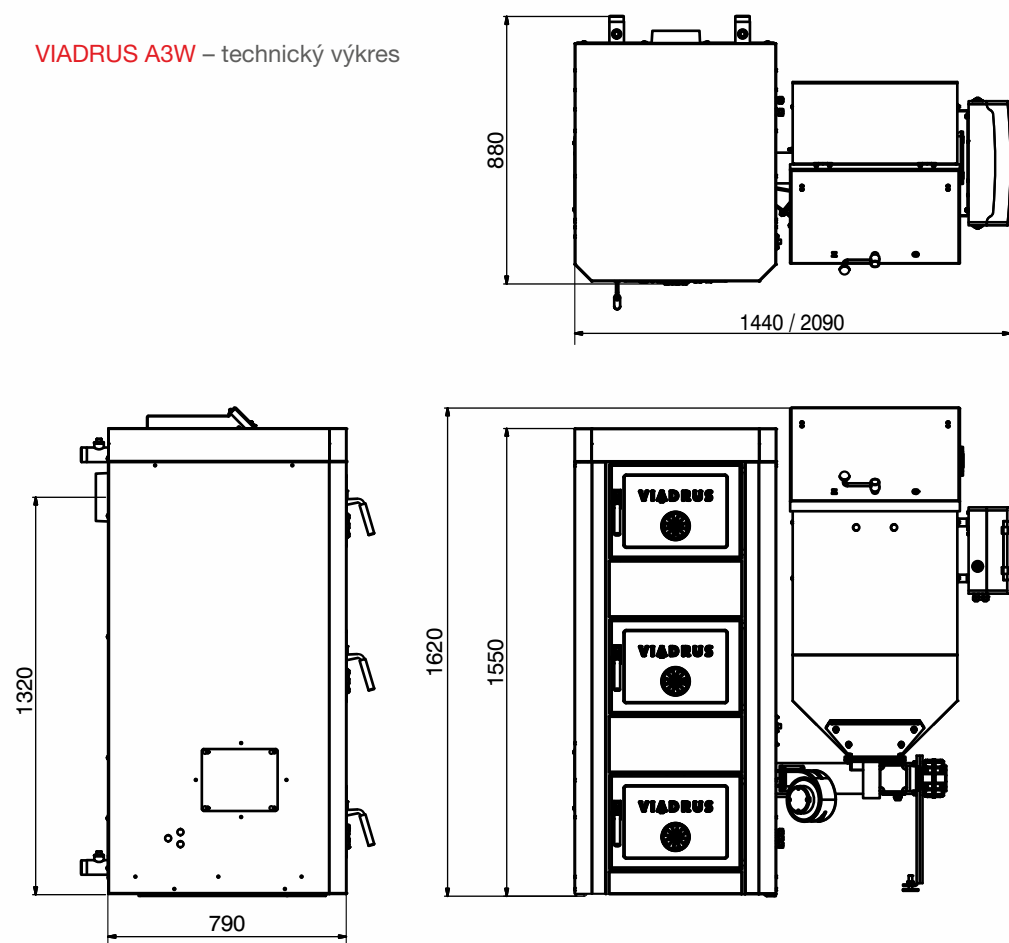
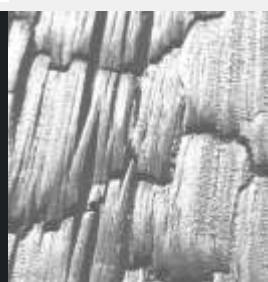


VIADRUS A3W

VIADRUS A3W – technický výkres



Váš prodejce



AUTOMATICKÝ OCELOPLECHOVÝ KOTEL NA UHLÍ A DŘEVNÍ PELETY | AUTOMATICKÉ PŘIKLÁDÁNÍ

VIADRUS

VIADRUS a.s.
Bezručova 300 | 735 81 Bohumín
infolinka: 800 133 133
fax: +420 596 082 822
mail: info@viadrus.cz
► www.viadrus.cz

VIADRUS

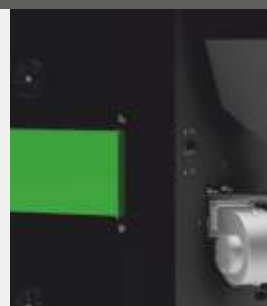
Teplo pro váš domov
od roku 1888

VIADRUS A3W

Automatický oceloplechový kotel na uhlí a dřevní pelety

Jedná se o oceloplechový kotel na hnědé uhlí a dřevní pelety s automatickým podavačem paliva. Kotel je vybaven řídicí jednotkou Climatix ve verzi standard, nebo ve verzi web, kterou je možné ovládat přes internet. I díky vysoké účinnosti je kotel v emisní třídě 5 a splňuje podmínky „Ekodesign“.

Výkon:
7,5~25 kW



Přednosti:

- splňuje emisní třídu 5 dle ČSN EN 303-5 pro dřevní pelety i hnědé uhlí
- účinnost až 91% (hnědé uhlí)
- automatické podávání paliva
- s řídicí jednotkou Climatix web možnost dálkového ovládání přes internet a GSM
- přehledné ovládání
- možnost pravolevého provedení
- varianta A3W A25B je vybavena elektrofiltrem pevných částic
- splňuje podmínky „Ekodesign“
- v ČR zařazen do kotlíkové dotace, SVT: 20014, 7568, 7569

Technické parametry

Provedení kotle A3W	•	S25P	S25PB	A25B/S25B
Třída kotle dle EN 303-5	•		5	
Jmenovitý výkon	kW		25	
Minimální výkon	kW		7,5	
Spotřeba paliva – hnědé uhlí	kg/h	-	1,6–5,2	1,6–5,2
Spotřeba paliva – dřevní pelety	kg/h	1,85–5,85	1,85–5,85	-
Účinnost – hnědé uhlí	%	-	<91,0	<91,0
Účinnost – dřevní pelety	%	<88,5	<88,5	-
Teplota spalin při jmenovitém výkonu	°C		150	
Teplota spalin při minimálním výkonu	°C		85	
Kapacita malého / velkého zásobníku paliva	l		269 / 528	
Doba hoření při jmenovitém výkonu – hnědé uhlí (malý / velký zásobník)	h	- / -	29:10 / 57:20	29:10 / 57:20
Doba hoření při jmenovitém výkonu – dřevní pelety (malý / velký zásobník)	h	21:45 / 42:40	21:45 / 42:40	- / -
Celková hloubka / výška kotle	mm		920 / 1620	
Celková šířka kotle s malým / velkým zásobníkem	mm		1420 / 2090	
Celková výška kotle s otevřeným zásobníkem paliva	mm		1940	
Hmotnost kotle s malým / velkým zásobníkem	kg		534 / 565	
Průměr kouřového hrdla	mm		156	
Komínový tah minimální / maximální	Pa		4 / 8	
Přípojky topné a vratné vody	•		6/4"	
Max. provozní / zkušební přetlak vody	kPa		250 / 500	
Doporučená provozní teplota topné vody	°C		65–85	
Minimální teplota vratné vody	°C		45	
Objem vodního prostoru	l		131	
Hladina hluku	dB		<65 dB (A)	
Přípojovací napětí	•		1/N/PE 230 V AC 50 Hz TN-S	
Elektrický příkon – maximální / pohotovostní	W		105 / 10	
Elektrické krytí ovládací skříňky s regulátorem	•		IP 44	